

MANOSCAN™ ESO Z

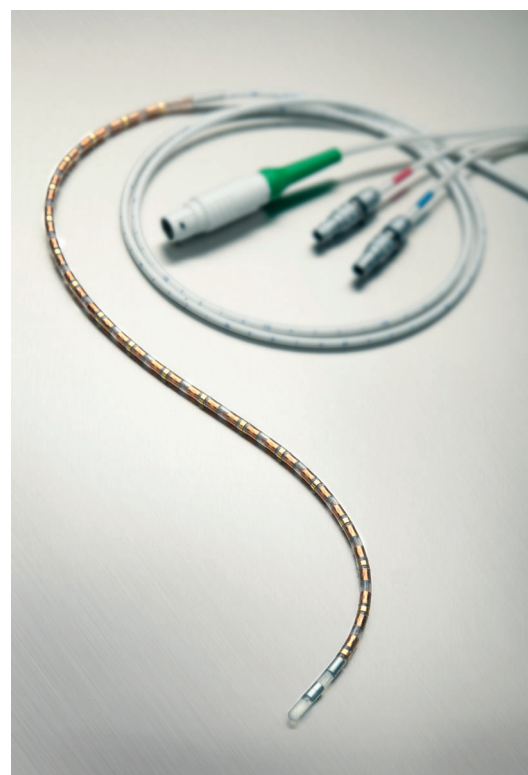
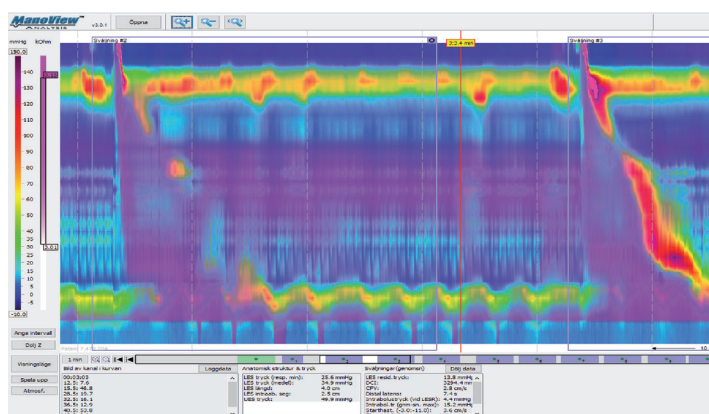
Højopløsningsmanometri med impedans i esophagus

Manometrisystemet ManoScan™ ESO Z med impedans (A-200 modul) er et supplement til ManoScan™ ESO (A-120 modul) som gør det muligt at se bolusbevægelser i sammenhæng med højopløsningsmanometrien. Systemet anvender et microtipkateter med 36 måleniveauer med 12 trykmålingspunkter på hvert måleniveau, i alt 432 trykmålingspunkter, sammen med 18 impedanskanaler. Diameteren på kateteret er så lille som 4,2 mm og der måles tryk ægte cirkumferentielt i esophagus.

Systemet optager tryk- og impedansdata fra alle 36 trykkanaler og 18 impedanskanaler i analyseprogrammet ManoScan™ ESO og data kan vises som traditionelle trykkurver eller som et "trykspektrum" hvor farverne for korte bølgelængder modsvarer lavt tryk med blå og for længere bølgelængder stigende med farverne grøn, gul, orange og rød modsvarende høje tryk. Hver synkning visualiseres patientens esofagusmotilitet som et overskueligt farveplot. Impedansen viser bolusen som et rosa chattering, eller som en grøn linje og grå bolusmarkering i traditionel trykcurve-indstilling.

ManoScan™ ESO Z har følgende fordele:

- Gør det muligt at se om der findes en bolusretention samtidig med hvordan motiliteten i esophagus fungerer.
- Impedanskanalerne gør det lettere at analysere og vurdere manometrien.



SynMed Medicinteknik AB
Engvej 21
DK-2625 Vallensbaek

Tel: +45 21 46 88 58
www.synmed.dk
info@synmed.dk

Fremstillet af:
Medtronic plc
www.givenimaging.com
info@givenimaging.com

Medtronic
Further, Together