

SUDOSCAN

Et hurtigt og objektivt system til sudomotorisk funktion

Impeto Medical har udviklet SudoScan som er et system med patenteret teknologi som hurtigt og ikke-invasivt bedømmer sudomotorfunktion gennem måling af ESC - *Electrochemical Skin Conductance*. SudoScan måler svedkirtlernes evne til at udskille kloridioner som svar på en elektrisk stimulering.

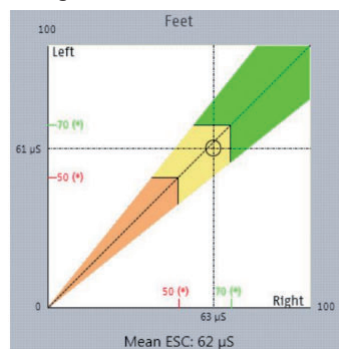
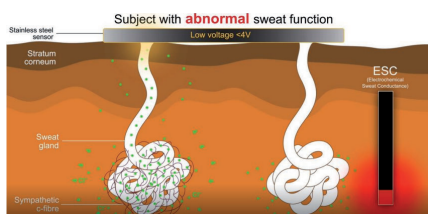
SudoScan udfører en ikke-invasiv test af svedkirtlerne i håndflader og fødsåler hvor resultatet vises som konduktans udtrykt i microSiemens (μS), som igen giver et billede af tilstanden hos de nervefibre, som ennerverer svedkirtlerne. Undersøgelsesresultaterne er objektive, kvantitative og reproducerbare og anvendes til at opdage og følge udviklingen i småfibrer neuropati (autonom perifer neuropati). Disse neuropatier kan forekomme ved f.eks. pre-diabetes eller diabetes og SudoScan kan påvise denne komplikation af diabetes i et tidligt stadie.

Ved på et tidligt tidspunkt at igangsætte specifik medicinsk behandling ved neuropati, skulle senere fremkomst af mere alvorlige og dyrere komplikationer kunne afværges. Autonome perifere neuropatier kan også optræde ved f.eks. amyloidose eller som bivirkning ved kemoterapi.

SudoScan har følgende fordele:

- Enkel måling af sudomotorfunktion på < 3 minutter
- Systemet kan analysere patientens forandringer over tid
- Objektive resultater til forskel fra QST - *Quantitative Sensory Testing*
- Systemet kræver ingen forebyggende vedligeholdelse

Non-invasiv måling som eliminerer infektionsrisikoen ved biopsi



SynMed Medicinteknik AB
Engvej 21
DK-2625 Vallensbæk

Tel: +45 21 46 88 58
www.synmed.dk
info@synmed.dk

Fremstillet af:
Impeto Medical
www.sudoscanscan.com
info@impeto-medical.com

impetomedical